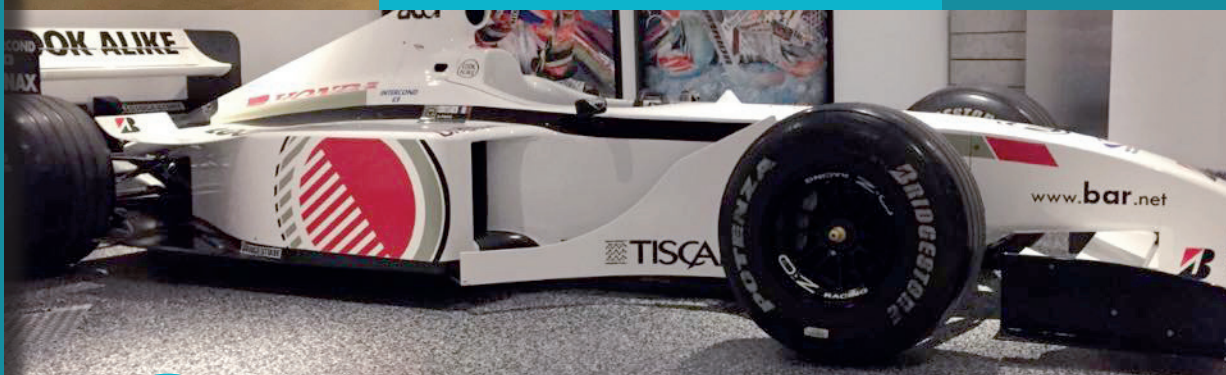


LES MEILLEURS PRODUITS DE REVÊTEMENT DE SOL



**DES PRODUITS
DE NIVEAU
PROFESSIONNEL
POUR TOUS**





PUREPOXY

MANUFACTURIER D'ÉPOXY ET DE POLYASPARTIQUE

PLANCHERS LUSTRÉS

C'est le système est le plus innovant et comprend les dernières avancées technologiques au monde. Il se compose d'un revêtement époxy avec des pigments qui donnent une sensation de profondeur et de contraste avec une finition brillante. Idéal pour les restaurants, boutiques, zones de réception et centres commerciaux. Une fois le revêtement appliqué est lisse, sans joints, non poreux, prend en charge un volume élevé circulation piétonne et permet un nettoyage et un entretien facile.



PLANCHERS D'ÉPOXY AVEC FLOCONS DÉCORATIFS

L'application d'époxy avec l'intégration de flocons de vinyle décoratifs donne un aspect d'un sol en terrazzo. Des centaines de combinaisons de couleurs sont disponibles dans différents tons et tailles, la seule limitation est l'imagination. Apparence agréable et impact visuel donnant au sol une touche personnelle et spéciale à la surface recouverte. Idéal pour les magasins, centres commerciaux, ateliers, etc.



LE **LEADER MONDIAL** POUR LES PRODUITS
DE REVÊTEMENT DE BÉTON, D'ÉPOXY
ET DE POLYASPARTIQUE



PLANCHER D'ÉPOXY MÉTALLIQUE

Ce système comprend une pigmentation métallisée coloré dans le mélange qui crée un plancher d'aspect marbre lorsqu'il est appliqué de 1 à 2,5 mm d'épaisseur. Des combinaisons de couleurs illimitées qui créent un effet nuageux profond et brillant, ce qui rend chaque plancher unique. Utilisé principalement dans boutiques, restaurants, condos résidentiels, etc.

APPLICATION D'ÉPOXY DANS LES SECTEURS INDUSTRIELS ET MANUFACTURIERS

Les recouvrements industriels sont utilisés là où les chariots élévateurs et des machines sont conduits sur une base quotidienne. Du sable est incorporé au mélange d'époxy afin de créer un mortier qui est ensuite appliqué avec une raclette dentelée de 3 à 6mm ou une truelle créant ainsi une surface très durable, résistante aux chocs et antidérapante.



APPLICATION D'ÉPOXY QUARTZ

Même concept que les flocons décoratifs, le quartz est diffusé une ou deux fois selon l'application et l'aspect final souhaité. Comme pour les flocons de vinyle décoratifs, des centaines de combinaisons de couleurs sont disponibles pour satisfaire les goûts de chacun. Ce système a les mêmes caractéristiques que les applications industrielles et est extrêmement durable pour les zones à fort trafic avec l'avantage supplémentaire d'être esthétique

PurEpoxy est l'un des principaux fabricants nord-américains de produits polymères liquides de haute qualité pour les projets commerciaux, industriels et résidentiels. Nos produits sont utilisés comme revêtements décoratifs, des composés de réparation du béton, des systèmes de flocons ou de quartz. Les produits polyaspartiques offrent une apparence exceptionnelle, une résistance supérieure aux produits chimiques, aux UV et aux solvants.

Notre équipe d'experts expérimentés est à votre disposition pour répondre à vos questions et vous assister.



ÉPOXY CLAIR STANDARD

PE-100

Le PE-100 est un système de revêtement époxy à deux composants sans solvant. Il présente une très bonne apparence et d'excellentes propriétés chimiques et physiques.

AVANTAGES

- Surface dense et résistante aux bactéries et à l'humidité et facile à nettoyer.
- Peut être appliqué en plusieurs couches avec une excellente adhérence.
- Ne contient pas de solvant et a une très faible teneur en COV (COV = 75,4 g / litres), permettant une application intérieure sans odeurs nocives.
- Excellentes propriétés adhésives, permettant une application sur d'autres revêtements, ainsi qu'une bonne adhérence au substrat.

USAGES

- Idéal pour les zones aseptisées comme les salles d'opération, les salles post-opératoires, les laboratoires, etc.
- Cuisines commerciales • Industries pharmaceutiques • Magasins • Garages • Piscines • Boulangeries • Industrie agroalimentaire, etc.

MÉTHODES D'APPLICATION

Une fois mélangé, le produit est appliqué sur la surface préparée à l'aide d'une raclette en caoutchouc et / ou d'un rouleau non pelucheux pour obtenir un revêtement uniforme et éviter la création de flaques. L'application est très simple et rapide.





EPOXY CLAIR TRÈS LUSTRÉ

PE-100 LVX

PE-100 LVX est un revêtement époxy auto-nivelant à deux composants, sans solvant, de faible viscosité et de haute brillance avec d'excellentes propriétés physiques en plus d'une belle apparence.

AVANTAGES

- Faible viscosité et très lustré
- Surface dense et résistante aux bactéries et à l'humidité et facile à nettoyer.
- Peut être appliqué en plusieurs couches avec une excellente adhérence.
- Ne contient pas de solvant et a une très faible teneur en COV (COV = 75,4 g / litres), permettant une application intérieure sans odeurs nocives.
- Excellentes propriétés adhésives, permettant une application sur d'autres revêtements, ainsi qu'une bonne adhérence au substrat.

USAGES

- Bureaux • Salles d'opération, salles postopératoires, laboratoires • Cuisines résidentielles et commerciales • Industries pharmaceutiques • Magasins • Garages • Piscines • Boulangeries • Industrie agroalimentaire, etc.

Notre nouveau LVX a également fait peau neuve et un nouveau design. La partie A est contenue dans une chaudière de 3,5 gallons pour recevoir le 1 gallon de la partie B et le pot de couleur métallique. Beaucoup plus pratique pour les installateurs et plus économique!





EPOXY CLAIR BRILLANT – TRÈS FAIBLE VISCOSITÉ

**PE-100
SUPRAFLOW**

PE-100 SUPRAFLOW est un revêtement époxy à deux composants sans solvant système. Il a un aspect très brillant et un très bon produit chimique et propriétés physiques.

AVANTAGES

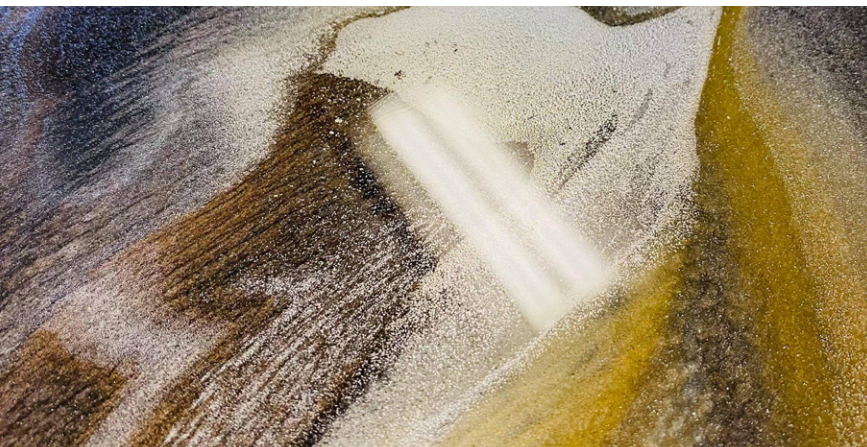
- Surface dense résistante aux bactéries et à l'humidité et facile à nettoyer.
- Peut s'appliquer plusieurs couches sur lui-même avec une excellente adhérence.
- Ne contient pas de solvant à très faible teneur en COV (COV = 75,4 g/litres), permettant une application intérieure sans odeurs nocives.
- Excellentes propriétés adhésives, permettant l'application sur d'autres revêtements fermes et durs, ainsi qu'une bonne adhérence au substrat

USAGES

- Idéal pour les zones aseptiques comme les salles d'opération, les salles postopératoires, les laboratoires, etc.
- Cuisines commerciales • Industries pharmaceutiques • Commerces • Garages • Piscines • Boulangeries
- Agro-alimentaire, etc.

MÉTHODE D'APPLICATION

Une fois mélangé, le produit est appliqué sur la surface préparée à l'aide d'une raclette en caoutchouc et/ou d'un rouleau pour obtenir un revêtement uniforme et éviter la création de flaques. L'application est très rapide et simple.



PUREPOXY

SYSTÈME DE PLANCHER MÉTALLIQUE

Un système de revêtement de sol décoratif très populaire pour un usage résidentiel, commercial ou industriel. Disponible en époxy et en uréthane et dans une grande variété de couleurs belles et brillantes. Le système de plancher métallique Purepoxy est conçu pour offrir une belle finition, une couleur brillante et un effet de profondeur. Différents designs uniques peuvent être créés en manipulant la résine pour réaliser un œuvre d'art. Leur qualité, leur variation de couleur et leur durabilité en font un choix et un produit très populaires dans les établissements de vente au détail.

CHARACTERISTIQUES

- Couleurs vives
- Création infinie avec plusieurs couleurs différentes
- Facile à installer (système 2 ou 3 couches)
- Usage intérieur uniquement
- Application en 2 jours, remise en service le lendemain
- Techniques d'application uniques
- Finition lustré ou mat disponible
- Cire, uréthane ou époxy à base d'eau pour protéger le plancher
- Peut être poli

USAGES

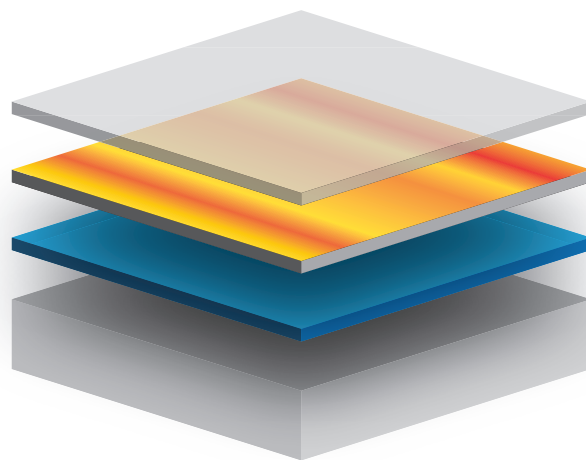
• Salles d'exposition • Entrées et halls • Résidentiel • Centres commerciaux • Concessionnaires automobiles

COUCHE DE FINITION TRANSPARENTE (OPTIONNEL)

COUCHE MÉTALLIQUE

COUCHE DE BASE PIGMENTÉE

BÉTON



STANDARD



Grey



Pale Grey



Steel Grey



Almond



Super White



Pebblestone



Black



Charcoal



Grey



Medium Gray



Light Gray



Blue



Red

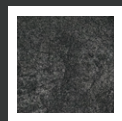


Yellow

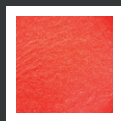


Orange

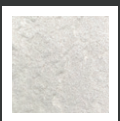
CHARTE DE COULEURS PURMETALX



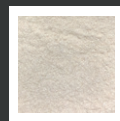
Black Pearl



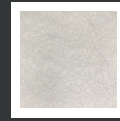
Bright Red



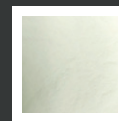
Bright white



Flash Silver



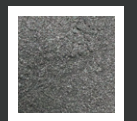
Glitter White



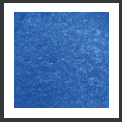
Glow in the Dark Sky Blue



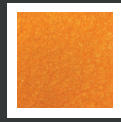
Light Grey



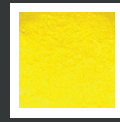
Luster Grey



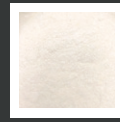
Magic Blue



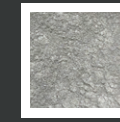
Magic Orange



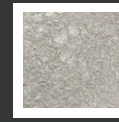
Magic Yellow



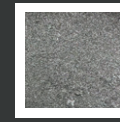
Rainbow Blue Pearl



Satin Grey



Satin White Grey



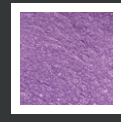
Silver Black



Silver Grey



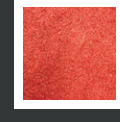
Silver Pearl



Violet



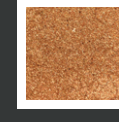
Aztec Gold



Blood Red



Bronze Brown



Bronze



Cambridge Blue



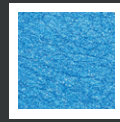
Coffee



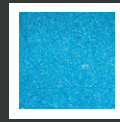
Deep Brown



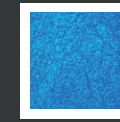
Fresh Green



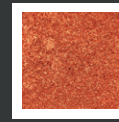
Ocean Blue



Peacock Green



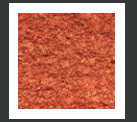
Rainbow Blue



Red Brown



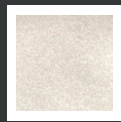
Red Pearl



Satin Red Brown



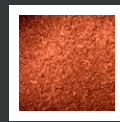
Sparkle Pearl



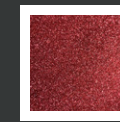
Flash Gold



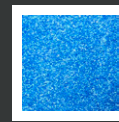
Ultra Sparkle



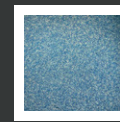
Satin Coffee



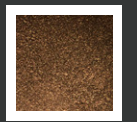
Flash Mauve



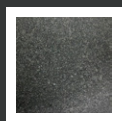
Bright Blue



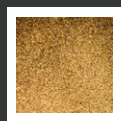
Gold Blue



Chestnut Brown



Black Grey



Flash Brown



SYSTÈME D'URÉTHANE À BASE D'EAU (MAT / BRILLANT)

P-WU

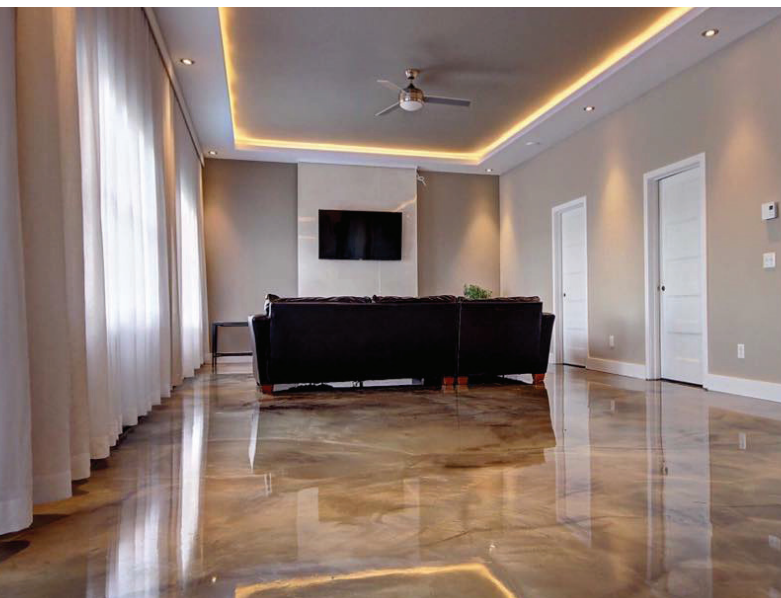
P-WU est un système de revêtement de polyuréthane à base d'eau à deux composants. Il offre une apparence exceptionnelle, une bonne résistance chimique et chimique ainsi que d'excellentes propriétés physiques.

AVANTAGES

- Taux de COV: 31 g / L
- Séchage rapide
- Excellentes propriétés adhésives, permettant l'application sur d'autres revêtements ainsi qu'une bonne adhérence au substrat
- Résistance chimique supérieure
- Résistance supérieure aux UV
- Apparence exceptionnelle
- Longue durée de vie en pot

APPLICATIONS TYPIQUES

• Épicerie et grands magasins • Hôpitaux et établissements de santé • Musées, banques et structures institutionnelles • Bureaux et bâtiments gouvernementaux • Écoles, collèges et universités • Services commerciaux et généraux • Environnements industriels





URÉTHANE ALIPHATIQUE

P-AU 100

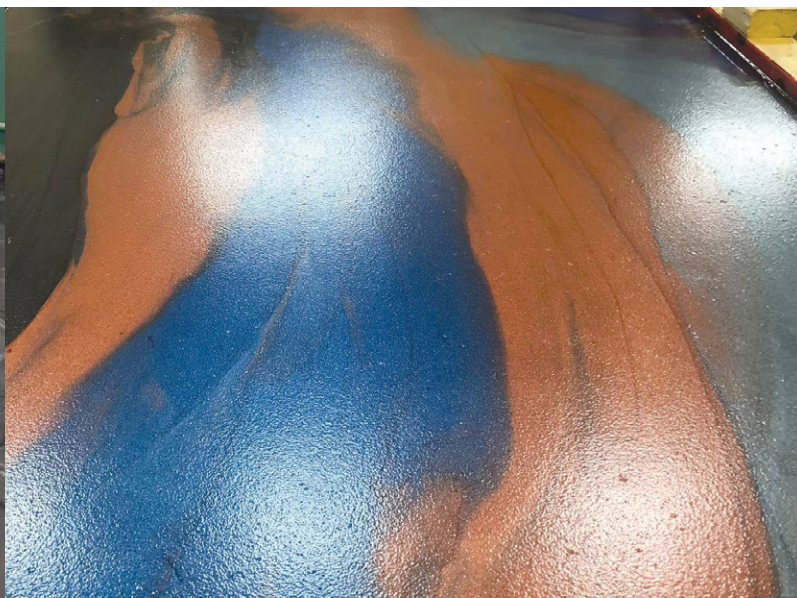
P-AU 100 est une couche de finition en uréthane aliphatique à deux composants, à haute teneur en solides et stable aux UV. Il offre une finition brillante avec une résistance chimique supérieure. Il présente d'excellentes propriétés physiques et est conçu pour résister au trafic industriel. Il peut être appliqué sur un apprêt époxy ou utilisé pour recouvrir un plancher d'époxy ou d'uréthane existant.

AVANTAGES

- Longue durée de vie en pot (30 à 40 min)
- Odeur non-contraignante
- Résistance chimique supérieure à l'époxy standard
- Stable à la lumière et bonne rétention du brillant
- Excellente résistance chimique
- Stable à la lumière et bonne rétention à la brillance
- Conforme COV

APPLICATIONS TYPIQUES

- Couche de finition résistante aux UV
- Planchers des hangars pour avions
- Zones de production
- Installations de maintenance
- Entrepôts







PP-S85

REVÊTEMENT POLYASPARTIQUE HYBRIDE HAUTE PERFORMANCE

PP-S85 (version lente - sans odeur) est un système de revêtement de polyaspartique à 85% solides à deux composants. Il offre une apparence exceptionnelle, une résistance supérieure aux produits chimiques, aux UV et aux solvants. Il présente d'excellentes propriétés physiques.

AVANTAGES

- Moins d'odeur que la plupart des polyaspartiques
- Durcit à des températures inférieures à zéro
- Excellente résistance aux UV, ne jaunit pas et donne un fini lustré
- Obtenez une variété de couleurs, de motifs et de logos en utilisant flocons et grains de quartz
- Excellente résistance à l'abrasion et aux chocs
- Des agents de traction (abrasifs) peuvent être introduits dans le système liquide ou dispersé dans la couche de finition
- Capacité d'être appliqué en épaisseur allant jusqu'à 0,5 mm
- Se lie à pratiquement tous les substrats, y compris les métaux, le béton et la fibre de verre

APPLICATIONS TYPIQUES

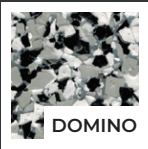
- Protection marine pour la fibre de verre, l'acier, le béton ou le bois
- Couche de finition résistante aux UV
- Planchers de hangar aéronautique
- Équipement basse température
- Installations de maintenance
- Plateformes offshore
- Planchers d'ateliers industriels
- Tours de refroidissement
- Ponts



PP-S85

SYSTÈME AVEC FLOCONS

COULEURS



...ET PLUS !

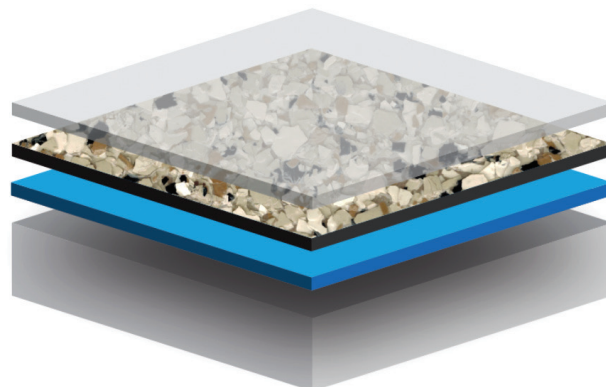
Le système de flocons PurEpoxy est un revêtement de béton multicouche. Il est disponible dans une variété de choix de couleurs et de grosseurs pour correspondre à votre plancher. Nous pouvons même créer des mélanges de couleurs personnalisés pour adapter votre plancher au design du local. Le système de flocons PurEpoxy peut être utilisé pour les revêtements de sol sans joints et pour de nombreux types d'applications de revêtements de sol commerciaux et résidentiels.

AVANTAGES

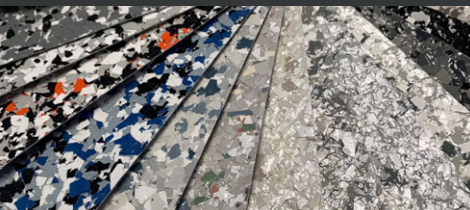
- Large choix de mélanges et de finitions
- Peut être utilisé comme revêtement de sol ou de mur (surfaces verticales)
- Faible maintenance
- Revêtement résistant aux UV
- La finition profilée permet une traction optimale
- Installation en un jour avec remise en service le lendemain
- Installation tout climat, y compris température froide
- Résistance chimique supérieure (essence, huile et sels de déglçage)

APPLICATION TYPIQUE

- Garages • Installations récréatives • Sous-sols • Patios • Épicerie • Écoles



COUCHE DE FINITION CLAIRE
FLOCONS
COUCHE DE BASE PIGMENTÉE
BÉTON





BOUCHE FISSURES

PP-CF

BOUCHE FISSURES AU POLYURÉE

Le PP-CF est un polyurée hybride à deux parties, à pénétration élevée, à prise rapide, pour la réparation et la reconstruction du béton endommagé. Le produit a un rapport 1: 1, facile à mélanger, à 98% de solides et conforme aux COV. Le PP-CF peut être utilisé pour fixer les boulons d'ancrage, réparer les joints de contrôle endommagés, combler les éclats et reconstruire les bordures et marches. Du sable ou du gravier peut être ajouté pour étendre le volume du matériau pour réparer les gros éclats, trous et fissures.

AVANTAGES

- Température d'application entre -5° C et 38° C
- Le produit durcit en 10 minutes à 22° C avec une excellente adhérence
- Autonivelant
- Retour en service en 10 à 20 minutes
- Ratio 1: 1 en volume facile à mélanger
- Très résistant aux produits chimiques
- Excellent pour les réparations de sols industriels sujets à la circulation des chariots élévateurs et aux conditions difficiles

APPLICATIONS TYPIQUE

- Réparations de congélateurs commerciaux • Planchers de hangar pour avions • Équipement à basse température • Planchers d'installations d'entretien • Planchers de garage • Planchers d'ateliers industriels
- Lave-autos ou baies de lavage • Formation / reconstruction d'escaliers et de marches • Nivellement et concordance des niveaux • Réparations de ponts / rues • Polissage du béton et autres applications de revêtement
- Remplissage du joint de contrôle immobile

PE-CF

BOUCHE FISSURES À L'ÉPOXY

PE-CF est un système époxy structurel à deux composants résistant à l'affaissement conçu pour réparer les fissures verticales ou horizontales. Il a une excellente adhérence au béton, à la maçonnerie, au bois, au métal et aux plastiques

ADVANTAGES

- Facile à appliquer et à nettoyer
- Convient pour une application intérieure
- Conforme aux COV
- Très faible odeur
- Excellente adhérence au béton
- Les revêtements peuvent être appliqués 120 minutes suivant l'application

PUREPOXY DISTRIBUTORS

ADMINISTRATION

SIÈGE SOCIAL PUREPOXY / USINE DE PRODUCTION

ERIK GRAVEL
@ info@purepoxy.com
☎ +1 450-818-0626

PUREPOXY USA FLOOR SYSTEMS

COREY HENSON
@ corey@purepoxy.com
☎ +1 419-303-8366

PUREPOXY EUROPE

SOUPHIEN MESSAOUDI
@ europe@purepoxy.com
☎ +32 486.73.51.24

CANADA

ALBERTA

MP COATINGS STRATHMORE
MIKE PERIARD
@ mike@purepoxy.com
☎ +1 403-325-0443

ALBERTA

ROYAL COATING & SUPPLY
MARC GODIN
@ info@royalcoatingsupply.com
☎ +1 780-886-2406

COLOMBIE BRITANNIQUE

ROYAL COATING & SUPPLY - FRASER VALLEY
BRIAN NEUFELD
@ fv@royalcoatingsupply.com
☎ +1 604-615-1824

MANITOBA

PRO CONCRETE COATINGS
PUREPOXY MANITOBA
BRIAN & LYALL BUCKLAND
@ manitoba@purepoxy.com
☎ +1 204-791-7743

MARITIMES

& NOUVEAU-BRUNSWICK
ROYAL COATING & SUPPLY
ANTHONY BOURQUE
@ dieppe@royalcoatingsupply.com
☎ +1 506-852-7812

ONTARIO

CHROMOLOGY
GEORGE SPALDING
@ george@chromology.ca
☎ +1 416-347-7058

ONTARIO

POWERCOAT ONTARIO
ANGELO KOLLARAS
@ info@powercoatontario.ca
☎ +1 289-969-2934

ONTARIO

THE EPOXY CO.
MATT RAINS
@ epoxyco@shaw.ca
☎ +1 705-992-7059

ONTARIO

PUREPOXY ONTARIO
ALEXANDRE AUDET
@ alexandre@purepoxy.com
☎ +1 514-443-0964

QUÉBEC

PUREPOXY QUEBEC
ALEXANDRE AUDET
@ alexandre@purepoxy.com
☎ +1 514-443-0964

SASKATCHEWAN

BATES SPECIALTY
CONSTRUCTION
ADAM BATES
@ adambates87@hotmail.com
☎ +1 306-590-0187

SASKATCHEWAN

MP COATINGS MOOSE JAW
MIKE PERIARD
@ mike@purepoxy.com
☎ +1 403-325-0443

SASKATCHEWAN

ROYAL COATING & SUPPLY
MARC GODIN
@ info@royalcoatingsupply.com
☎ +1 780-886-2406

ÉTATS-UNIS

FLORIDE

EZ CONCRETE SUPPLY FL
ERLAN ARAUJO
@ erlan@amerikretecoatings.com
☎ +1 239-821-8799

HAWAII

PUREPOXY HAWAII
BOBBY BLAND
@ imuamaui@hotmail.com
☎ +1 808-280-0410

ILLINOIS

EZ CONCRETE SUPPLY CHICAGO
ANDREW HENNINGSSEN
@ thepoxyparlor@yahoo.com
☎ +1 630-220-3697

MASSACHUSETTS

EZ CONCRETE SUPPLY NEW ENGLAND
BILL MCMAHON
@ sales@ezconcretene.com
☎ +1 888-666-6009

MINNESOTA

MINNESOTA CONCRETE SUPPLY
MATTHEW HAGE
@ matt@purepoxy.com
☎ +1 612-272-2543

NEW YORK

EZ-CONCRETE SUPPLY NY
NICHOLAS CENCI
@ nick@ez-concretesupply.com
☎ +1 631-398-1063

OHIO

EZ CONCRETE SUPPLY
COREY HENSON
@ corey@ez-concretesupply.com
☎ +1 844-393-7699

TENNESSEE

EZ-CONCRETE SUPPLY TENNESSEE
BRAD DAY
@ ezconcretesupplytn@gmail.com
☎ +1 615-925-3381

TEXAS

PUREPOXY TEXAS
ROBERT WARD
@ robert.ward@ezconcretesupplytx.com
☎ +1 254-396-9089

EUROPE

BELGIQUE

EPO-DECO SYSTÈMES
SOUPHIEN MESSAOUDI
@ europe@purepoxy.com
☎ +32 486.73.51.24

INTERNATIONAL

AUSTRALIE

PUREPOXY AUSTRALIA
RYAN JONES / ADAM NICHOLSON
@ modernwoodcreationz@gmail.com
☎ +61474730220

RÉPUBLIQUE DOMINICAINE

SOLIDO CONSTRUCCION
HUGO JEAN-FRANCOIS
/ DOMINIC MIGNEAULT
@ hugo@solidogrpr.ca
☎ 809-907-3455
☎ 809-820-2494

GHANA

PUREPOXY AFRICA
KWAME OPOKU AGYEMANG
@ kwmagyemang@yahoo.com
☎ +233 24-6152027

PUERTO RICO

PUREPOXY PUERTO RICO
JERRY ORTEGA
@ info@purepoxypr.com
☎ +1 787-223-5710



Joignez-vous à notre réseau d'installateurs et comprenez la différence de travailler avec des produits de qualité. Nous innovons en fabriquant des systèmes de plancher de haute performance À TOUS LES JOURS !

SUIVEZ-NOUS

 /PUREPOXYEUROPE

 /PUREPOXYCANADA



INSPIRATIONS

 youtube.com/c/PurEpoxyFloorSystems

 instagram.com/purepoxy